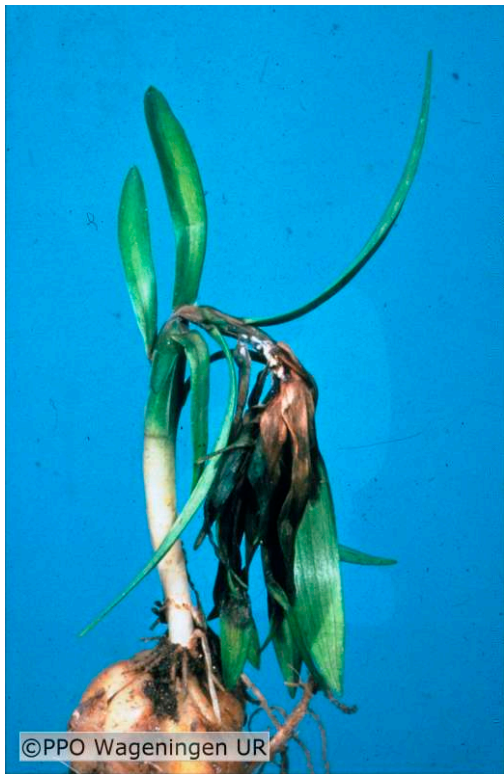


Stengelrot - lelie

Gewas: Lelie

Wetenschappelijke naam: *Phytophthora cryptogea* en *Phytophthora nicotianae*

Groep: Waterschimmels (Oömyceten)



Stengelrot lelie



Stengelrot lelie



Stengelrot lelie

Klik op de afbeelding voor een vergroting.

© Copyright PPO, NVWA (PD), DLV, KAD, Landbrugsinfo

Herkenning

Jonge, in de kas groeiende planten blijven achter in de groei en verwelken, waarbij het blad van onderaf vergeelt. Ondergronds blijkt de stengel donkerbruin natrot te zijn, dat soms paarsbruin opstraalt in het bovengrondse gedeelte.

Dergelijke planten vallen vaak om (foto 1). Bij aantasting van oudere planten blijven deze vaak staan, droogt het zieke weefsel enigszins uit en ontstaat een holte binnenin de stengel waarin soms schimmeldraden aanwezig zijn (foto 2). Aantasting kan ook ontstaan kort onder de top van nog niet volgroeide planten, waarbij plaatselijk bladeren vergelen en/of de kop omknikt (foto 3). De bollen blijven meestal gezond, maar kunnen ook wel worden aangetast, waarbij vanuit de bodem grijsbruine wolkvormige plekken ontstaan, begrensd met een donkerbruine zone.

Levenswijze

De ziekte, ook wel voetrot of omvalziekte genoemd, komt in Nederland uitsluitend in de kas voor. *Phytophthora* kan een aantal jaren in de grond overleven en blijft over via rustsporen op aangetast materiaal. Verspreiding vindt plaats via zwermsporen die door grondeeltjes en opspattend water verspreid kunnen worden. De schimmel is warmteminnend en vooral actief bij grondtemperaturen van 20 graden C of hoger. Zeer vochtige groeiomstandigheden werken de ziekte in de hand.

Maatregelen

- Voorkomen dat het gewas na beregening lang nat blijft.
- Na signaleren van de aantasting zo weinig mogelijk water geven en geen water geven over het gewas.
- Besmette grond behandelen met fungicide volgens geldende adviezen.

Meer informatie

- Zoek binnen Groen Kennisnet naar meer informatie over Stengelrot
- Aanvullende informatie over mogelijke bestrijding

Tweet