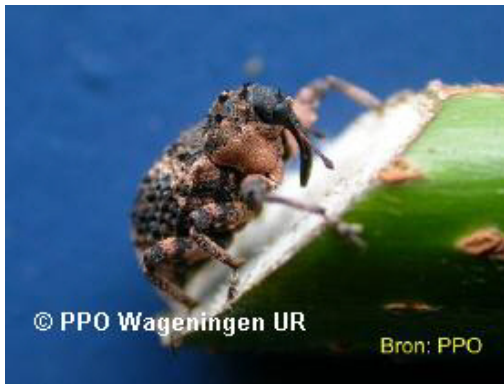


Wilgensnuitkever

Gewas: Wilg, Els, Berk (Salix, Alnus, Betula)

Wetenschappelijke naam: *Cryptorrhynchus laphtii*

Groep: Insecten



Wilgensnuitkever

Klik op de afbeelding voor een vergroting.

© Copyright WUR, NVWA (PD), DLV, KAD, Landbrugsinfo

Herkenning

De volwassen, grijsbruine kevers vreten aan de bast. De pootloze larven zijn ivorkleurig met een witte kop. Ze vreten rechte gangen in takken. Uit de openingen komt boormeel. De bladeren boven het boorgat verwelken. Op de aantastingplaatsen komen weefselwoekeringen voor.

Levenswijze

De kevers komen in mei te voorschijn en vreten aan de bast. Kort daarna legt het vrouwtje eieren in de stengel in spleten die in de schors worden gekauwd. Totaal kan het wijfje 20 - 30 eieren leggen. De eieren komen na 2 - 3 weken uit. De larven maken kleine gangen van ± 10 cm omhoog tot in het hout. Als ze volledig zijn gegroeid, verpoppen ze in vergrote galerijen in de stengel. Sommige poppen komen uit, deze kevers verschijnen in de herfst en leggen eieren, anderen overwinteren en komen als volwassenen in de lente tevoorschijn.

Maatregelen

- Minder vatbare (resistente) soorten of rassen gebruiken
- Zorgen voor goede groeiomstandigheden
- Aangetaste bomen verwijderen en verbranden

Meer informatie

- Zoek binnen [Groen Kennisnet](#) naar meer informatie over Wilgensnuitkever
- [Aanvullende informatie over mogelijke bestrijding](#)

[Tweet](#)