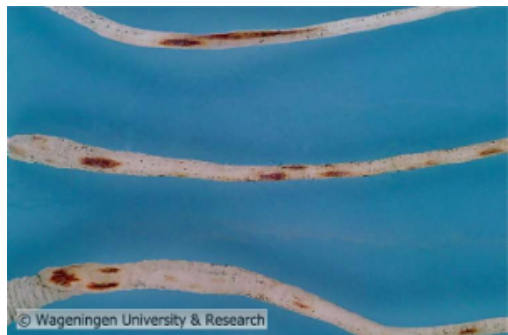


Wortelrot - wortellesieaaltje - Zantedeschia

Gewas: Zantedeschia

Wetenschappelijke naam: *Pratylenchus penetrans*

Groep: Aaltjes



Wortelrot door *Pratylenchus penetrans* in *Zantedeschia*

Klik op de afbeelding voor een vergroting.
© Copyright PPO, NVWA (PD), DLV, KAD, Landbrugsinfo

Herkenning

De wortels zijn rot en vertonen kleine, smalle, langwerpige donkere streepjes of ovale vlekjes op de nog vlezige wortel. Bij veel gewassen kunnen door de beschadigingen die de aaltjes veroorzaken schimmels en bacteriën vervolgens de wortel binnendringen en verrotting van de wortel veroorzaken. Er zijn bij *Zantedeschia* echter geen aanwijzingen gevonden voor een slechtere groei en bloei en extra risico's op *Pectobacterium* (voorheen *Erwinia*)-bacterierot als gevolg van een aantasting door het wortellesieaaltje.

Levenswijze

Wortellesieaaltjes dringen diep in de wortel door, zijn mobiel en bewegen zich in en buiten de wortels. De aaltjes die de hele levenscyclus in de wortels kunnen doorbrengen, kunnen de wortel verlaten en opnieuw dezelfde of een andere wortel binnendringen. De vrouwtjes leggen tientallen eieren in de wortels. Met een levenscyclus van 30 tot 50 dagen zijn er meer generaties per jaar.

Maatregelen

Voor de teelt van *Zantedeschia* is het niet noodzakelijk om maatregelen te nemen. In verband met een volgteelt van een gevoelig gewas kunnen maatregelen toch nodig zijn, zoals: inundatie, grondontsmetting of een voorteelt van *Tagetes*.

Meer informatie

- [Zoek naar meer informatie binnen Groen Kennisnet](#)
- [Aanvullende informatie over mogelijke bestrijding](#)



Tweet